

## Promotion Points

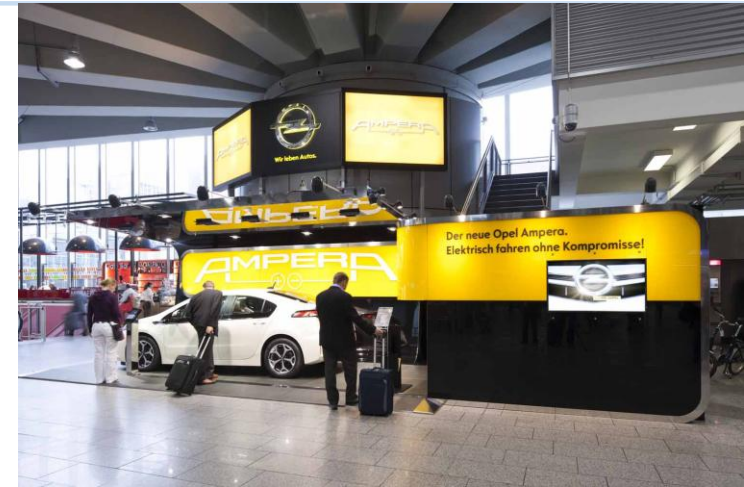
- Dialogintensive Ausstellungsflächen für nachhaltige Produkt- und Markenerlebnisse
- Ausschließlich an belebten Knotenpunkten und Marktplätzen mit hohen Verweilzeiten
- Zahlreiche neue Standorte ab Oktober 2012 in der Flugsteig-A-Erweiterung verfügbar
- Vielfältige Spielformen, um mit potentiellen Kunden ins Gespräch zu kommen, z. B.
  - Kosmetik Point mit Produktproben und -demonstration in unmittelbarer POS-Nähe
  - Autoausstellung mit interaktivem Modell-Konfigurator und Download eines Werbespots auf das Mobiltelefon via Bluetooth
  - Vorstellung innovativer Neuprodukte in Verbindung mit Gewinn- und Geschicklichkeitsspielen einschließlich Couponing
- Zusätzlich buchbar: erfahrenes Promotion-Personal sowie individuell zu beklebendes Mobiliar
- Mindestbelegungszeitraum: 14 Tage



# Promotion Points im Terminal 1

## Preise pro Monat und Standort

- Im Bereich A
  - Ebene 2, bei Gate A17: 30.000 €
  - Ebene 0, 2 Standorte im Car Rental Center: je 23.500 €
  - Ebene 1, Ankunft öffentlicher Bereich: 5.900 €
- Im Bereich B
  - Ebene 2, Check-in Halle B-West vor Momento Bar/Pylon B-West und B-Ost: 23.500 €
  - Shopping Boulevard/Shopping Avenue/öffentliche Wartehalle B-West und B-Ost: 23.500 €
  - Wartehalle B-West und B-Ost im Passagierbereich: 23.500 €
  - Ebene 2, Achse 500 B-West: 14.900 €
  - Ebene 1, Ankunft B-West, öffentlicher Bereich: 5.900 €
- Im Bereich C
  - Verbindungsgang C Ebene 2, Abflug, Passagierbereich: 14.900 €
  - 2 Standorte im Check-in Bereich C, Ebene 2: je 9.900 €
  - 2 Standorte in Ankunftshalle C, Ebene 1: je 5.900 €



## Promotion Points im Terminal 2

### Preise pro Monat und Standort

- Im Bereich D
  - Ebene 2, Check-in Halle D: 14.900 €
  - Ebene 3, Abflug öffentlicher Bereich: 14.900 €
- Im Bereich D/E: Instore Promotion hinter Sicherheitskontrolle: 14.900 €
- Im Bereich E
  - Ebene 2, Check-in Halle E: 14.900 €
  - Ebene 3, Abflug öffentlicher Bereich: 14.900 €
  - Ebene 2, Ankunft öffentlicher Bereich: 5.900 €

