

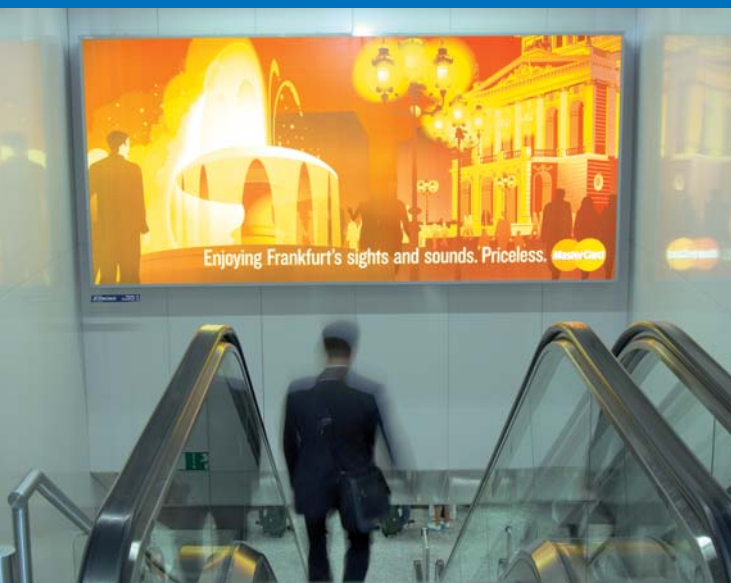
## KingSize Lightboxes · KingSize Lightboxes

### Mitten im Geschehen

Die KingSize Lightboxes am Frankfurt Airport sind nicht zu übersehen. Das liegt nicht nur an ihrer Größe und Hinterleuchtung, sondern vor allem an ihrer Platzierung an hoch frequentierten Standorten, wie den Treppenabgängen zu den Gepäckausgaben oder der Wartehalle B. Der Erfolg dieses kontaktstarken Werbemediums hat uns dazu bewogen, die Anzahl der Standorte zu verdoppeln. Selbstverständlich haben wir bei dieser Gelegenheit die KingSize Lightboxes auch technisch weiterentwickelt. Damit können Sie künftig noch gezielter und wirksamer sowohl ankommende als auch abfliegende Passagiere mit Ihrer Botschaft erreichen.

### Right at the heart of things

*The KingSize Lightboxes at Frankfurt Airport cannot be ignored; not just because of their size and back-lighting, but principally because of their position at the most frequented locations, such as the exits from stairways to the baggage claim areas or to Waiting Hall B. The success of this high-contact advertising medium has persuaded us to double the number of locations. Naturally, we have used this opportunity to develop the KingSize Lightboxes technically even further. As a result, you will be able to reach both arriving and departing passengers with your message in an even more targeted and effective way.*



### Angebot

- Einzelstandorte
- Mindestbelegungszeitraum: 6 Monate
- Montage- und Demontagekosten sind nicht im Mietpreis enthalten

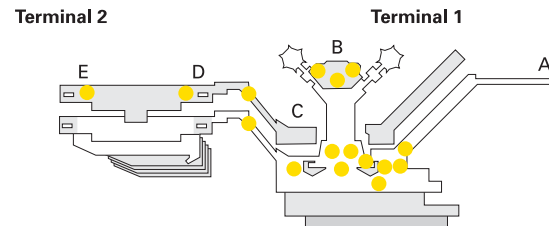
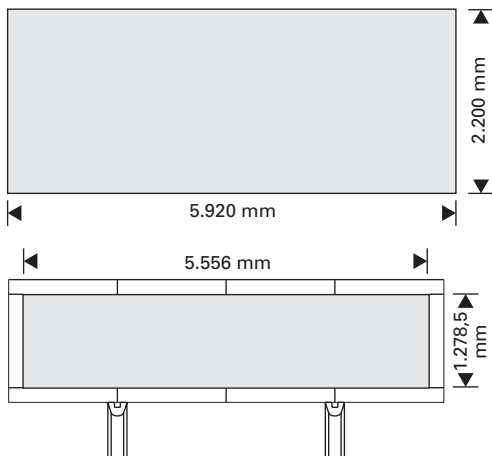
### Offer

- **Single locations**
- *Minimum booking period: 6 months*
- *Costs of mounting and removal are not included in the rental price*

## ● KingSize Lightboxes · KingSize Lightboxes

12

	Preis pro Monat EUR Price per month EUR	Preis pro Monat EUR Price per month EUR
<b>Terminal 1 + 2</b>	<b>Ebene 2/Level 2</b>	<b>Ebene 3/Level 3</b>
Check-in Halle A · <i>Check-in Hall A</i>	16.500	
Sicherheitskontrolle A · <i>Security Checkpoint A</i>	12.500	
Flugsteig A · <i>Pier A</i>	16.500	
Flugsteig B Lounges · <i>Pier B Lounges</i>		7.800
Flugsteig B Ankunft · <i>Pier B Arrival</i>		16.500
Halle B, 2 Lightboxes · <i>Hall B, 2 Lightboxes</i>	24.500	
Flugsteig C · <i>Pier C</i>	6.500	
Verbindungsgang A/B · <i>Connecting Corridor A/B</i>	7.800	
Verbindungsgang C/D · <i>Connecting Corridor C/D</i>	7.800	
Flugsteige D und E, 2 Lightboxes · <i>Piers D and E, 2 Lightboxes</i>		12.500



### Technische Details

#### Format (Beispiel):

Sichtmaß: 5.920 x 2.200 mm  
 Produktionsmaß:  
 5.960 x 2.240 mm  
 Weitere Formate auf Anfrage

#### Material:

Digitaldruck auf Vinyl weiß, Brand-  
 schutzklasse B1, als Spanntuch  
 konfektioniert, hinterleuchtet

#### Standorte:

Terminal 1: Check-in Halle A; Flug-  
 steige A, B und C; Wartehalle B  
 öffentlicher Bereich; Verbindungs-  
 gänge A/B und C/D  
 Terminal 2: Ankunftshallen D  
 und E, Passagierbereich

#### Druckunterlagen:

20 Werkstage vor Installation.  
 Produktion erfolgt ausschließlich  
 über Media Frankfurt.

### Technical Details

#### Format (example):

Visible dimensions:  
 5,920 x 2,200 mm  
 Production dimensions:  
 5,960 x 2,240 mm  
 Other formats upon request

#### Materials:

Digital print on vinyl white, fire  
 prevention class B1, tight fabric,  
 backlit

#### Locations:

Terminal 1: Check-in Hall A; Piers  
 A, B and C; Waiting Hall B, public  
 area; Connecting Corridors A/B as  
 well as C/D  
 Terminal 2: Arrival Halls D,  
 E, passenger area

#### Artwork:

20 working days prior to installation.  
 Production is only possible via  
 Media Frankfurt.